

SYTUACJA

1:500

BUDOWA PAWILONÓW HANDLOWYCH
WRAZ Z BUDOWĄ ZADASZENIA
(ZMIANA LOKALIZACJI PAWILONÓW HANDLOWYCH)

TARGU POD ZAMKIEM
W LUBLINIE PRZY AL. UNII LUBELSKIEJ
NA DZIAŁCE NR 47/5, 48/3, 49/3
PRZEDSIĘBIORSTWO HANDLOWO-USEGOWO-PRODUKCYJNE
"PODWALE" Sp. z o.o.
AL. UNII LUBELSKIEJ 1
20-108 LUBLIN

LEGENDA:

- A J GRANICA OPRACOWANIA
- LINIA REGULACYJNA DRÓGI
- LINIA ZABUDOWY ZGODNIE Z DECYZJĄ O WAR. ZABUDOWY
- ▭ PAWILIONY HANDLOWE PROJEKTOWANE
- ▨ PAWILIONY HANDLOWE ISTNIEJĄCE DO ZACHOWANIA
- ▩ PAWILIONY HANDLOWE ISTNIEJĄCE DO LIKWIDACJI
- ▭ ZAKRES ZABUDOWY PAWILIONÓW HANDLOWYCH WRAZ Z ZADASZENIEM
- ▭ MIEJSCA POSTOJOWE ISTNIEJĄCE
- ▭ OGRÓDZENIE PROJEKTOWANE
- ▭ MIEJSCA POSTOJOWE DLA ROWERÓW MODUŁ 5 STANOWISKOWY - RAZEM 45 MIEJSC
- ▲ WEJŚCIA GEÓWNE PROJEKTOWANE DO CZĘŚCI TARGOWEJ
- ▨ TERENY ZIELONE W ZAKRESIE OPRACOWANIA
- ▨ CINGI PIESZE PROJEKTOWANE W ZAKRESIE OPRACOWANIA
- ▨ DROGA PO"AROWA W ZAKRESIE OPRACOWANIA
- PRZEBUDOWANE PRZYKRYCIE WODY
- PRZEBUDOWANE PRZYKRYCIE KANALIZACJI SANITARNEJ
- PRZEBUDOWANA LINIA ELEKTRO-ENERGETYCZNA
- PRZEBUDOWANE PRZYKRYCIE KANALIZACJI DESZCZOWEJ

Potwierdzam za zgodność oryginałem
Mapy do celów projektowych
zaewidencjonowaną pod nr 0663,9-8486/2014
z dnia 2014-03-14.

ORIENTACJA
skala 1:25 000

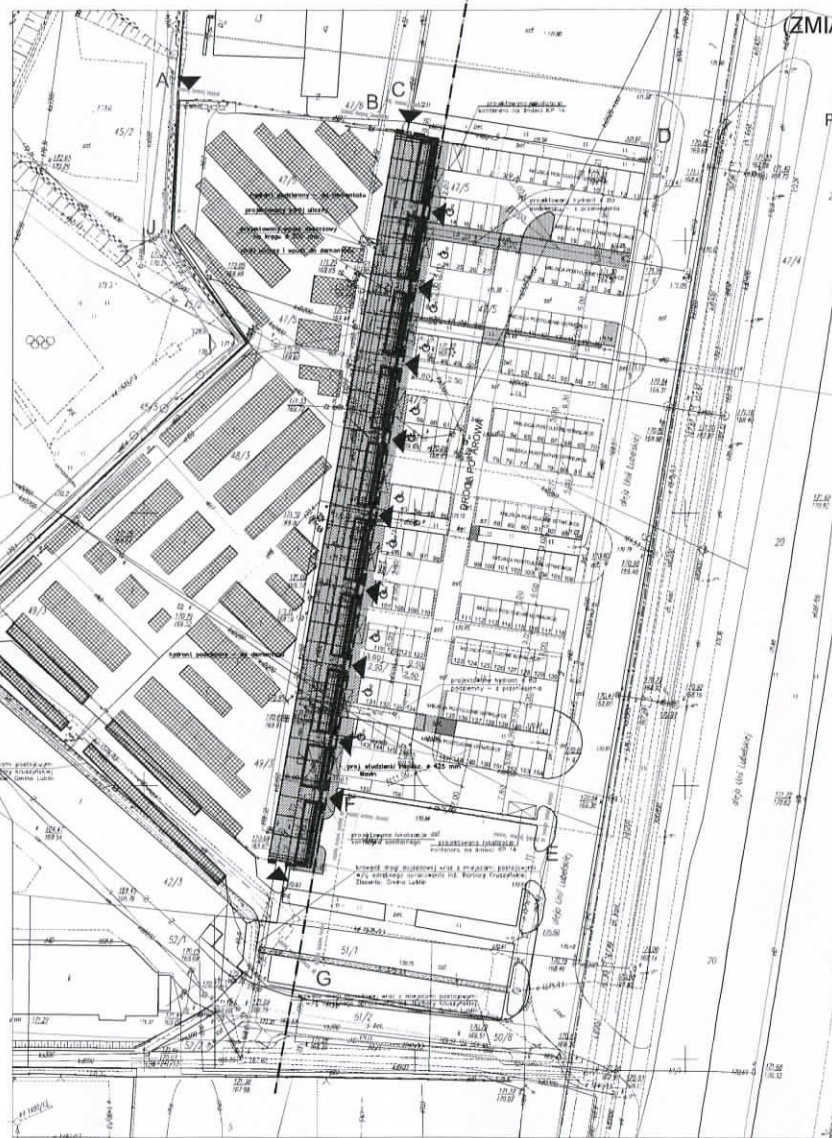
MAPA DO CELÓW PROJEKTOWYCH
skala 1:500
ul. Unii Lubelskiej

dz.nr: 47/5, 48/3, 49/3 i działki sąsiednie
Obręb ewidencyjny: 0034 - Stare Miasto Ark. 3.
Jednostka ewidencyjna: 066301_1 - Lublin
miasto: Lublin; woj: lubelskie
dotyczy terenu zakreślonego kolorem zielonym
Sesje mapy zasadniczej: 8.151.08.03.2, 8.151.08.03.2.1

Układ współrzędnych PUNG 2000/24
Poziom odniesienia Kronstadt 60
Mapa aktualna na dzień 28.02.2014r.

Na mapie nie umieszczono:
1) linii zabudowy oraz rzutów przekrojów i przekrojów pionowych i poziomych obiektów budowlanych i urządzeń w lotnym widoku;
2) wyłączone na mapie użytki gruntowe i kolumny eksploatacyjne w oparciu o dane ewidencyjne;
3) wszelkie inne obiekty, których wyłączenie oraz inwentaryzacja powiększenia przez jednostkę wykonawczą jest obowiązkowa zgodnie z przepisami.
Data: 08.02.2014
Kod: 12-0862/2014

KIEROWNIK ROBÓT



BUDOWA PAWILIONÓW HANDLOWYCH WRAZ Z BUDOWĄ ZADASZENIA (ZMIANA LOKALIZACJI PAWILIONÓW HANDLOWYCH) TARGU POD ZAMKIEM W LUBLINIE PRZY AL. UNII LUBELSKIEJ NA DZIAŁCE NR 47/5, 48/3, 49/3			
P.H.U.P. "PODWALE" Sp. z o.o. AL. UNII LUBELSKIEJ 1 20-108 LUBLIN			
ARCHI® STUDIO Pracownia Architektoniczna Marek Bajun ul. Nowy Świat 118, 20-024 Lublin, tel./fax: 81 72 23 34 44, 81 72 23 23 25			
SYTUACJA		1:500	A/1
Projektant	mgr inż. arch. Marek Bajun	333,00007	06-2014
Opiekun	mgr inż. arch. Hanna Ostrowska	24545,0001	06-2014
Wykonawca	PROJEKT WYKONAWCZY	ARCHITECTURA I INSTALACJE	