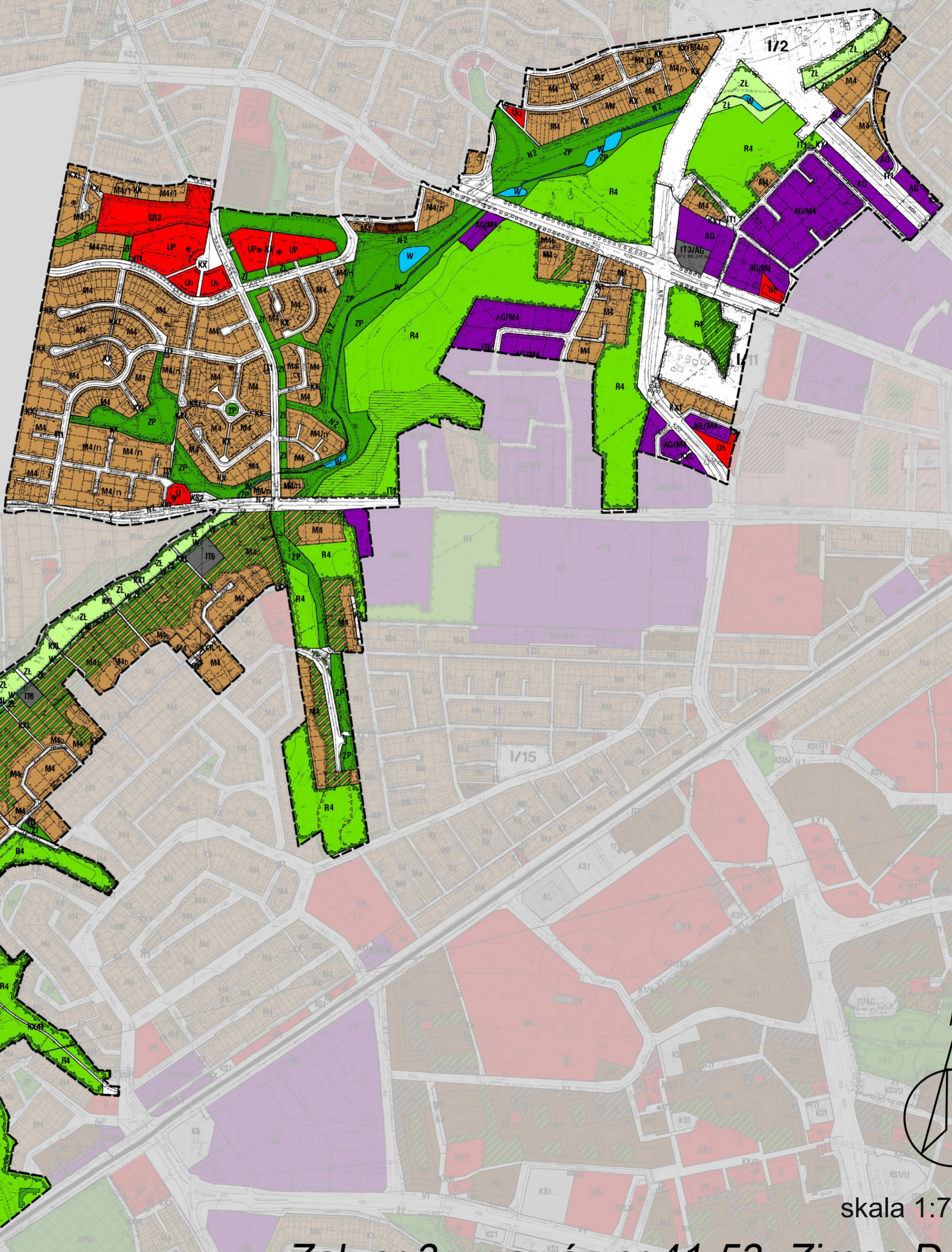


1) **Wzrost, zmniejszenie lub wyłączenie zabudowy:**
 M2 - wzniesienie zabudowy wielorodzinnej;
 M3 - wzniesienie zabudowy mieszanej (mieszanej);
 M4 - wzniesienie zabudowy jednorodzinnej (jednorodzinnej);
 M4a - wzniesienie zabudowy jednorodzinnej (jednorodzinnej) z wyłączeniem wydziałek;
 M4b - wzniesienie zabudowy jednorodzinnej (jednorodzinnej) z wyłączeniem wydziałek;
 M4c - wzniesienie zabudowy jednorodzinnej (jednorodzinnej) z wyłączeniem wydziałek;
 M4d - wzniesienie zabudowy jednorodzinnej (jednorodzinnej) z wyłączeniem wydziałek;
 M4e - wzniesienie zabudowy jednorodzinnej (jednorodzinnej) z wyłączeniem wydziałek;
 M4f - wzniesienie zabudowy jednorodzinnej (jednorodzinnej) z wyłączeniem wydziałek;
 M4g - wzniesienie zabudowy jednorodzinnej (jednorodzinnej) z wyłączeniem wydziałek;
 M4h - wzniesienie zabudowy jednorodzinnej (jednorodzinnej) z wyłączeniem wydziałek;
 M4i - wzniesienie zabudowy jednorodzinnej (jednorodzinnej) z wyłączeniem wydziałek;
 M4j - wzniesienie zabudowy jednorodzinnej (jednorodzinnej) z wyłączeniem wydziałek;
 M4k - wzniesienie zabudowy jednorodzinnej (jednorodzinnej) z wyłączeniem wydziałek;
 M4l - wzniesienie zabudowy jednorodzinnej (jednorodzinnej) z wyłączeniem wydziałek;
 M4m - wzniesienie zabudowy jednorodzinnej (jednorodzinnej) z wyłączeniem wydziałek;
 M4n - wzniesienie zabudowy jednorodzinnej (jednorodzinnej) z wyłączeniem wydziałek;
 M4o - wzniesienie zabudowy jednorodzinnej (jednorodzinnej) z wyłączeniem wydziałek;
 M4p - wzniesienie zabudowy jednorodzinnej (jednorodzinnej) z wyłączeniem wydziałek;
 M4q - wzniesienie zabudowy jednorodzinnej (jednorodzinnej) z wyłączeniem wydziałek;
 M4r - wzniesienie zabudowy jednorodzinnej (jednorodzinnej) z wyłączeniem wydziałek;
 M4s - wzniesienie zabudowy jednorodzinnej (jednorodzinnej) z wyłączeniem wydziałek;
 M4t - wzniesienie zabudowy jednorodzinnej (jednorodzinnej) z wyłączeniem wydziałek;
 M4u - wzniesienie zabudowy jednorodzinnej (jednorodzinnej) z wyłączeniem wydziałek;
 M4v - wzniesienie zabudowy jednorodzinnej (jednorodzinnej) z wyłączeniem wydziałek;
 M4w - wzniesienie zabudowy jednorodzinnej (jednorodzinnej) z wyłączeniem wydziałek;
 M4x - wzniesienie zabudowy jednorodzinnej (jednorodzinnej) z wyłączeniem wydziałek;
 M4y - wzniesienie zabudowy jednorodzinnej (jednorodzinnej) z wyłączeniem wydziałek;
 M4z - wzniesienie zabudowy jednorodzinnej (jednorodzinnej) z wyłączeniem wydziałek;

	Zabudowa mieszkaniowa mieszana
	Zabudowa jednorodzinna
	Zabudowa wielorodzinna
	Tereny usług
	Tereny aktywności gospodarczej
	Tereny miejskiej zieleni publicznej
	Tereny zieleni łęgowej
	Tereny pracowniczych ogrodów działkowych
	Tereny rolne
	Tereny wód otwartych
	Tereny infrastruktury technicznej
	Tereny dróg
	Ekologiczny system obszarów chronionych (ESOCH)



skala 1:7000

Zał. nr 3 - wąwóz nr 41-53 „Zimne Doły”