

**Jesteś tutaj:**

Strona główna

>

Sport

>

Sport w Lublinie

>

Obiekty sportowe

<https://www.lublin.eu/sport/sport-w-lublinie/obiekty-sportowe/>

**NOWOCZESNE OBIEKTY SPORTOWE**

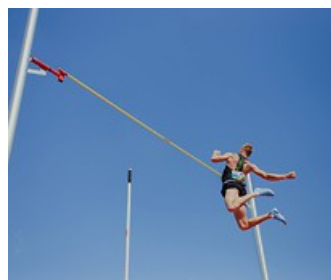
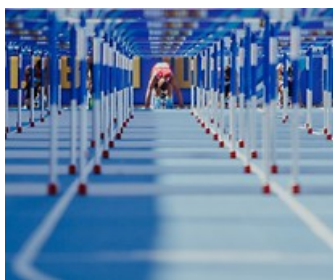
Lublin jest prężnie działającym ośrodkiem sportowym posiadającym nowoczesną infrastrukturę sportową pozwalającą na zaspokojenie zbiorowych potrzeb mieszkańców gminy w zakresie aktywnego spędzania wolnego czasu oraz promowania postaw służących poprawie zdrowia i sprawności fizycznej.

Jednym z ważniejszych elementów decydujących o upowszechnianiu kultury fizycznej i wysokim poziomie sportu jest baza urządzeń sportowych i rekreacyjnych. Miejską bazę obiektów sportowych stanowią obiekty będące w zarządzie Miejskiego Ośrodka Sportu i Rekreacji „Bystrzyca” Sp. z o.o., obiekty szkolne jak również ogólnodostępne boiska osiedlowe i tereny rekreacyjne.

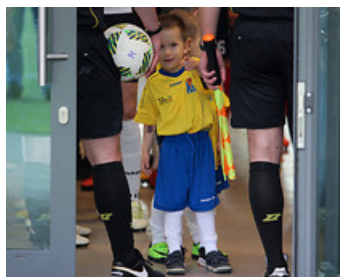
Głównymi obiektami sportowymi przeznaczonymi dla sportu wyczynowego oraz organizacji zawodów o zasięgu ogólnopolskim i regionalnym z których korzysta kilkadziesiąt klubów sportowych działających na terenie miasta są:

**STADIONY I HALE SPORTOWE**

Wybudowany w 2014 roku Stadion piłkarski Arena Lublin o pojemności 15.000 widzów z dwoma pełnowymiarowymi boiskami treningowymi, hale sportowe: „Globus”, „Hala Sportowa im. Zdzisława Niedzieli” na których odbywają się szkolenia i rozgrywki najwyższych lig: piłki ręcznej, koszykówki, futsalu, oddana do użytku w 2014 r hala lodowa, stadion piłkarsko-żużlowy zlokalizowany przy Al. Zygmuntońskich 4. W 2017 roku zakończyła się przebudowa **stadionu lekkoatletycznego** przy al. Piłsudskiego 22.

**POWIĄZANE GALERIE:**

**TAURON BASKET LIGA -  
KOSZYKÓWKA KOBIET  
PSZCZÓŁKA AZS UMCS**



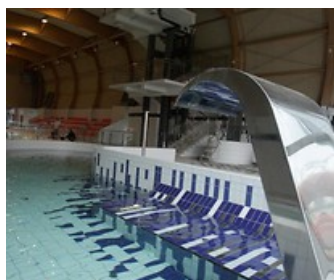
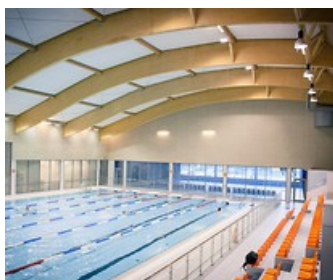
**MOTOR LUBLIN - AVIA ŚWIDNIK**



**AWANS SPEED CAR MOTOR  
LUBLIN**

## BASENY I PŁYWALNIE

Kompleks sportowo-rekreacyjny przy ul. Łabędziej łączy w sobie krytą pływalnię i część rekreacyjną z różnymi atrakcjami wodnymi, zespół saun oraz salę gimnastyczną z zespołem szatniowym. W październiku 2015 roku miejska infrastruktura sportowa wzbogaciła się o 50-metrową pływalnię olimpijską z atrakcjami aquaparku. AQUA LUBLIN przy al. Zygmuntońskich 4 stanowi spełniającą najwyższe standardy bazę szkoleń lubelskich klubów pływackich.



## POWIĄZANE GALERIE:



**GŁÓWNE MISTRZOSTWA  
POLSKI SENIORÓW I  
MŁODZIEŻOWCÓW W PŁYWANIU**



**LETNIE MISTRZOSTWA POLSKI  
JUNIORÓW LAT 15 W PŁYWANIU**



**OTYLIA SWIM TOUR 2017**

## SZKOLNA INFRASTRUKTURA SPORTOWA

Obiekty szkolne tworzy 80 kompleksowo wyremontowanych sal gimnastycznych i 49 zmodernizowanych wielofunkcyjnych boisk przyszkolnych, w tym 13 kompleksów sportowych „Orlik” i 1 kompleks „Biały Orlik” funkcjonujący w okresie zimowym oraz 8 przyszkolnych pływalni, które poza

zajęciami dydaktycznymi udostępniane są na potrzeby sportu szkolnego i młodzieżowego, a także na przeprowadzanie rozgrywek lig szkolnych i młodzieżowych. Szkolne sale gimnastyczne są również bezpłatnie udostępniane stowarzyszeniom sportowym realizującym zadania własne Gminy Lublin w ramach działającego od 2013 r. programu „Sportowa Szkoła”.

Znaczącą rolę w kształtowaniu nawyków uprawiania rekreacji fizycznej pełnią ogólnodostępne obiekty sportowo – rekreacyjne w postaci 26 osiedlowych boisk z możliwością gry w piłkę nożną, siatkówkę i koszykówkę. Aktywny wypoczynek umożliwiają również siłownie terenowe, które cieszą się dużą popularnością wśród mieszkańców, a szczególnie seniorów.



#### POWIĄZANE GALERIE:



#### DZIEŃ SPORTU NA ORLIKACH

#### ZALEW ZEMBORZYCKI

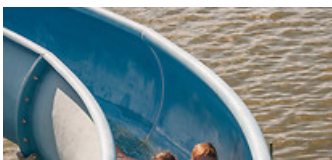
Zalew Zemborzycki w Lublinie to miejsce chętnie odwiedzane przez mieszkańców o każdej porze roku. Dzięki prowadzącej nad Zalew ścieżce rowerowej miejsce to upodobał sobie również rowerzyści.

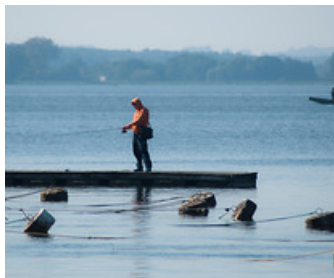
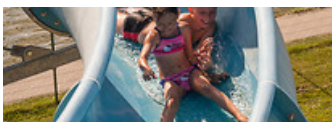
Na zalesionym brzegu można wypoczywać w ośrodku "**Słoneczny Wrotków**", gdzie rodzinom z dziećmi polecamy kompleks basenów naziemnych wraz z placami zabaw. Po drugiej wschodniej stronie znajduje się ośrodek "**Marina**". Na odwiedzających czeka wypożyczalnia sprzętu sportowego, boisko do piłki nożnej i punkty gastronomiczne. Warto wybrać się na spacer starą aleją kasztanową i obejrzeć dawny budynek winiarni.

Miejska **infrastruktura rowerowa** o długości 109,63 km w postaci ścieżek i pasów rowerowych umożliwia mieszkańcom dojazd nad Zalew Zemborzycki z większości dzielnic miasta. Planowana jest rozbudowa istniejącej sieci ścieżek rowerowych zgodnie z zapotrzebowaniem mieszkańców miasta w tym zakresie.

Zapraszamy do skorzystania z wyszukiwarki obiektów sportowych dostępnych w poszczególnych dzielnicach Lublina.

Więcej informacji na temat obiektów sportowych: [www.mosir.lublin.pl](http://www.mosir.lublin.pl)





#### POWIĄZANE GALERIE:



#### ZALEW ZEMBORZYCKI

ZESTAWIENIE KOMUNALNYCH OBIEKTÓW SPORTOWYCH ORAZ ICH WYPOSAŻENIA

INSTRUKCJA UŻYTKOWANIA PUMPTRACK PARK LUDOWY